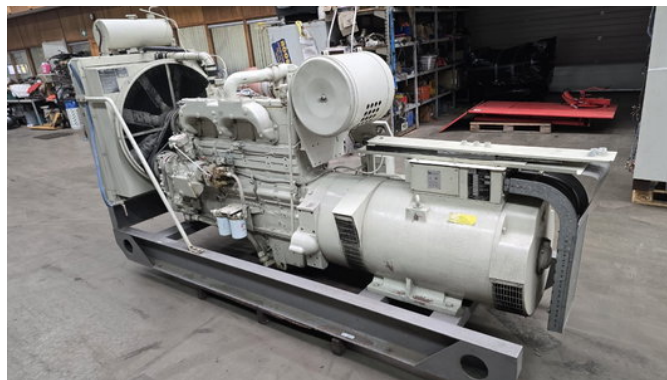


## Cummins 225 kVA (NT855-G)

### Allgemeine Merkmale

Marke	Cummins
Unterkategorie	Generator
Baujahr	1982
Farbe	Grau
Zustand	Gebraucht
Kraftstoff	Diesel
Referenz	A063



# Cummins 225 kVA (NT855-G)

## Technische Spezifikationen

Motorleistung

261kw

## Beschreibung

Gut funktionierendes gebrauchtes 225 kVA Diesel Stromaggregat mit einem Cummins NT855-G Motor und einem ECC BRF280/32 Generator Betriebsstunden: 1077

## Zubehör